

UCHWAŁA NR XL/278/2018
RADY GMINY SŁUPIA KONECKA

z dnia 15 stycznia 2018 r.

w sprawie zaliczenia drogi wewnętrznej do kategorii dróg gminnych

Na podstawie ustawy z dnia art. 18 ust. 2 pkt 15 ustawy z dnia 8 marca 1990 r. o samorządzie gminnym (t. j. Dz.U. z 2017 r., poz. 1875 ze zm.) art. 7 ust. 2 i 3 w związku z art. 7 ust. 1 ustawy z dnia 21 marca 1985 r. o drogach publicznych (t. j. Dz. U. z 2017 r., poz. 2222 ze zm.), po zasięgnięciu opinii Zarządu Powiatu w Końskich, uchwała się, co następuje:

§ 1. Zalicza się do kategorii dróg gminnych drogę wewnętrzną o nazwie **ul. Ogrodowa**, położoną w miejscowości Mnin i utworzoną z działek o nr. ewidencyjnych 19 i 20, stanowiących własność Gminy Słupia Konecka.

§ 2. Szczegółowe położenie drogi wymienionej w § 1 jest oznaczone na mapie stanowiącej załącznik do niniejszej uchwały.

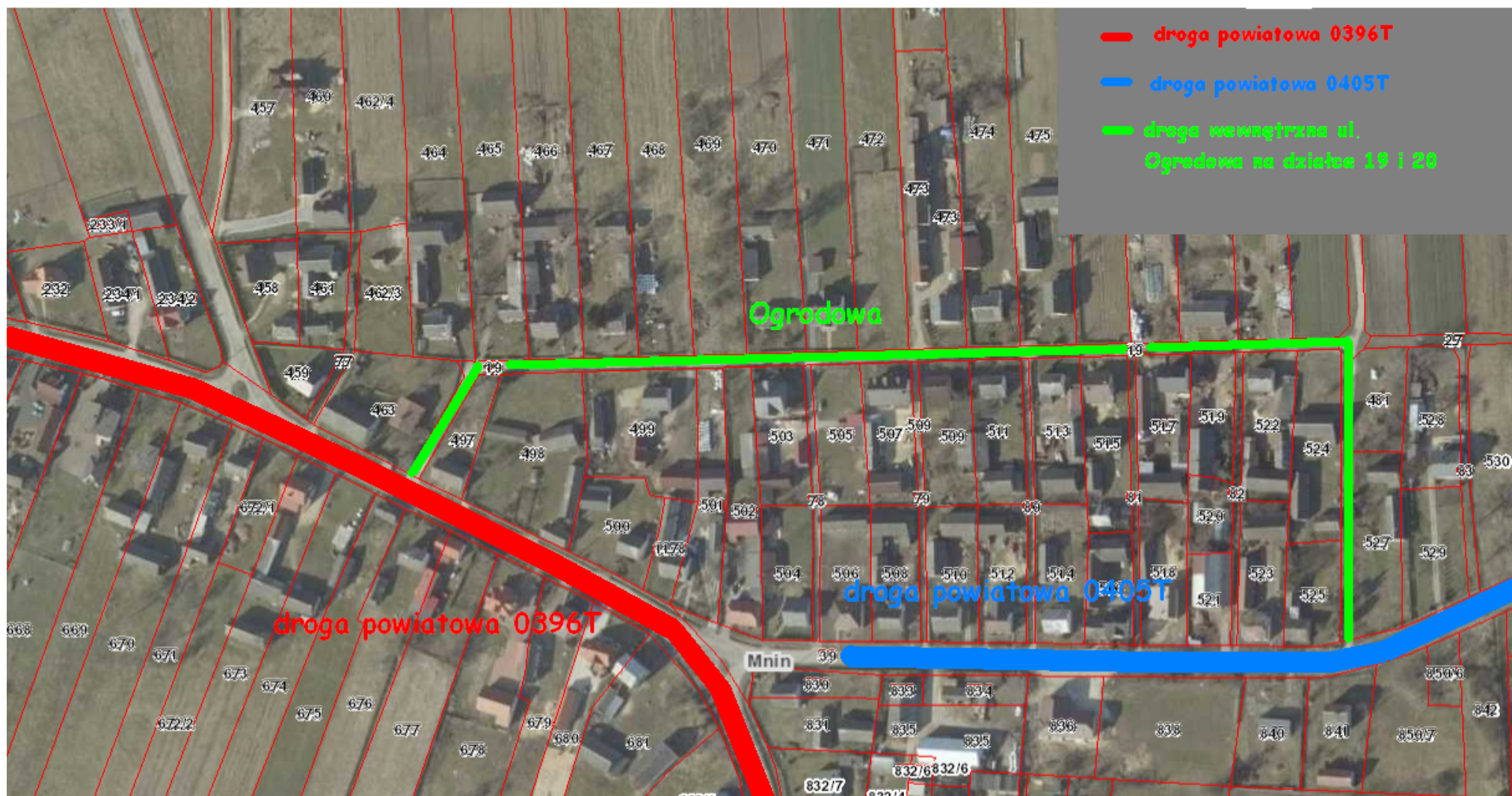
§ 3. Wykonanie uchwały powierza się Wójtowi Gminy Słupia Konecka.

§ 4. Uchwała wchodzi w życie po upływie 14 dni od dnia ogłoszenia w Dzienniku Urzędowym Województwa Świętokrzyskiego.

Przewodnicząca Rady Gminy

Krystyna Kuder

Załącznik do Uchwały Nr XL/278/2018
Rady Gminy Słupia Konecka
z dnia 15 stycznia 2018 r.



Uzasadnienie

W związku z aplikowaniem przez Gminę Słupia Konecka o dofinansowanie przebudowy dróg gminnych ze środków Programu Rozwoju Obszarów Wiejskich istnieje potrzeba zaliczenia wyżej wymienionej drogi do kategorii dróg gminnych. Dofinansowanie z funduszy zewnętrznych istnieje jedynie na drogi zaliczone do sieci dróg publicznych. Droga ta jest drogą publiczną, w rozumieniu przepisów o drogach publicznych, gdyż stanowi drogę dojazdową do posesji przy niej usytuowanych.

Przywołany w uchwale art. 7 ust. 2 ustawy z dnia 21 marca 1985r. o drogach publicznych, wskazuje radę gminy jako organ właściwy do zaliczenia, w drodze uchwały, drogi o lokalnym znaczeniu do kategorii drogi gminnej, po zasięgnięciu opinii właściwego zarządu powiatu.

Biorąc powyższe pod uwagę podjęcie uchwały jest konieczne i uzasadnione.