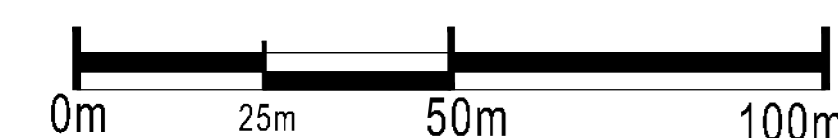


MIEJSCOWY PLAN ZAGOSPODAROWANIA PRZESTRZENNEGO W CZĘŚCI OBREBÓW EWIDENCYJNYCH: MNIN, CZERWONA WOLA I PIJANÓW W GMINIE SŁUPIA KONECKA

PRZEZNACZENIE I ZASADY ZAGOSPODAROWANIA TERENU

ZAŁĄCZNIK NR 1(A) DO UCHWAŁY NR
RADY GMINY SŁUPIA KONECKA z dnia

SKALA 1:1 000



SOŁECTWO MNIN

WYRYS ZE STUDIUM UIKZP GMINY SŁUPIA KONECKA
SKALA 1 : 40 000

Kierunki zagospodarowania przestrzennego terenów

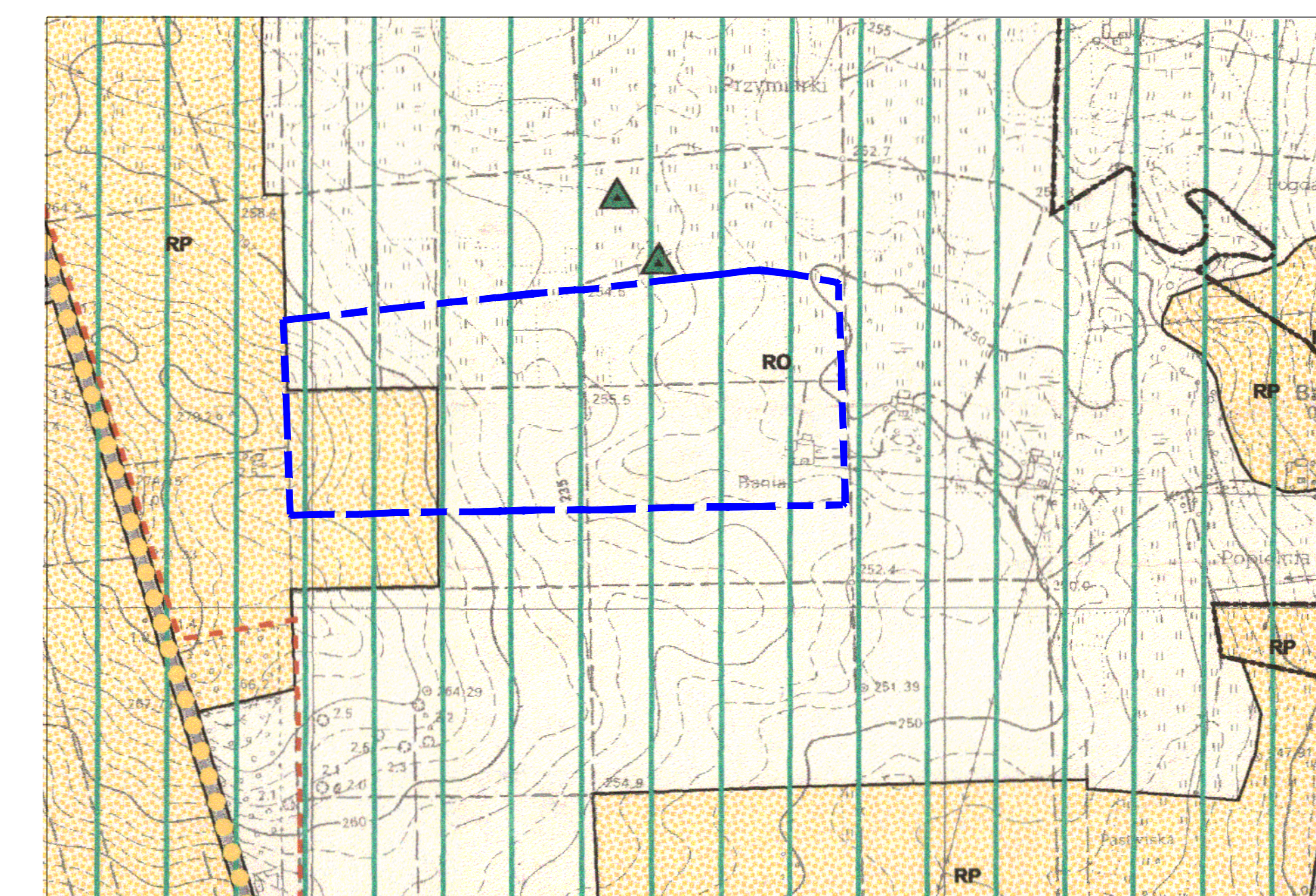
- Tereny leśne (RL)
- Tereny zwiększania lesistości (ZL)
- Tereny rolniczej przestrzeni produkcyjnej - użytki rolne (RP)
- Tereny otwarte w użytkowaniu rolniczym (RO)

System transportowy - klasyfikacja funkcjonalna

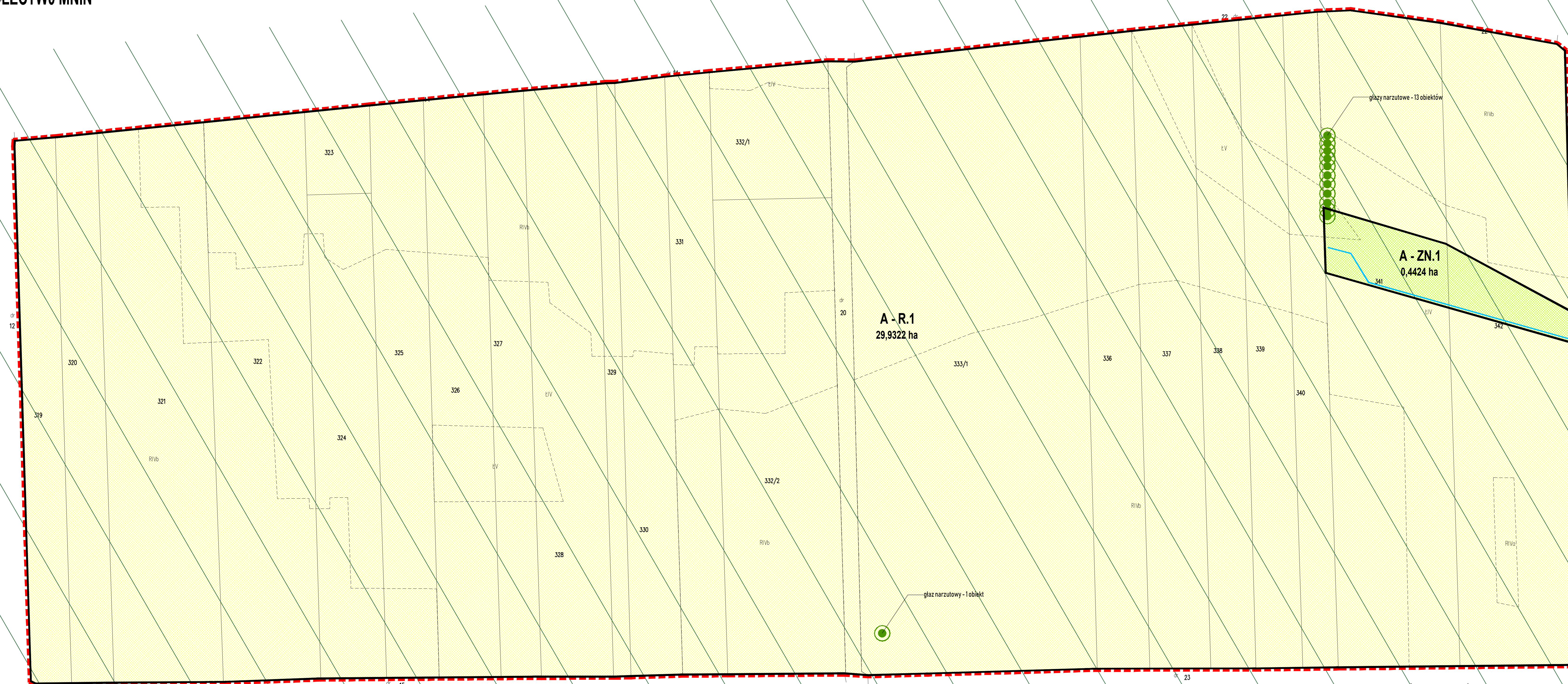
- Drogi główne - KG 1/2
- Drogi zbiorcze - KZ 1/2
- Drogi lokalne - KL 1/2
- Główne trasy rowerowe o funkcji turystycznej

Ochrona i kształtowanie wartości przyrodniczych

- Granice projektowanych rezerwatów przyrody
- Istniejące pomniki przyrody
- Projektowane pomniki przyrody
- Granice Przedborskiego Parku Krajobrazowego
- Granice Przedborskiego Parku Krajobrazowego
- Otulina Przedborskiego Parku Krajobrazowego
- Konecko - Łopuszniański Obszar Chronionego Krajobrazu
- Granice projektowanych użytków ekologicznych



GRANICA TERENU OBJĘTEGO PLANEM



LEGENDA

USTALENIA OBOWIĄZUJĄCE PLANU:

- GRANICA TERENU OBJĘTEGO PLANEM
- LINIE ROZGRANICZAJĄCE TERENY O RÓŻNYM PRZEZNACZENIU LUB RÓŻNYCH ZASADACH ZAGOSPODAROWANIA
- TERENY ROLNICZE (A - R.1)
- TERENY ZIELENI NIEURZĄDZONEJ I ROŚLINNOŚCI ŁĘGOWEJ (A-ZN.1)

OZNACZENIA PLANU WYNIKAJĄCE Z PRZEPISÓW ODRĘBNYCH:

- KONECKO - ŁOPUSZAŃSKI OBSZAR CHRONIONEGO KRAJOBRAZU (w całym obszarze planu)
- POMNIK PRZYRODY NIEOŻYWIONEJ
- 29,9322 ha PRZYBLIŻONA POWIERZCHNIA TERENU
- ORIENTACYJNY PRZEBIEG CIĘKÓW WODNYCH, RZEK O NIEUJAWNIONYCH GRANICACH NA PODKŁADZIE GEODEZYJNYM

Opracowanie:

Zespół autorski planu:

- mgr inż. architekt Karol Skuza Główny projektant
- uprawniony do wykonywania zawodu urbanisty na terytorium RP, kwalifikacje uzyskane na podstawie ustawy z dnia 15 grudnia 2000 r. o samorządach zawodowych architektów, inżynierów budownictwa oraz urbanistów (Dz.U.z 2013r.poz.932 i 1650) nr KT-332. St. URBANIŚCI POLSCY Nr KR-04.
- mgr inż. Kama Kotowicz projektant zagadnień środowiskowych

Podkłady geodezyjne zostały pozyskane z zasobów PODGiK w Końskich jako mapy ewidencji gruntów i budynków w postaci wektorowej i rastrowej oraz jako mapa zasadnicza w postaci wektorowej.
Kluczula: 6N.6642.2.706.2020_2605_P z dnia 16.03.2020r.