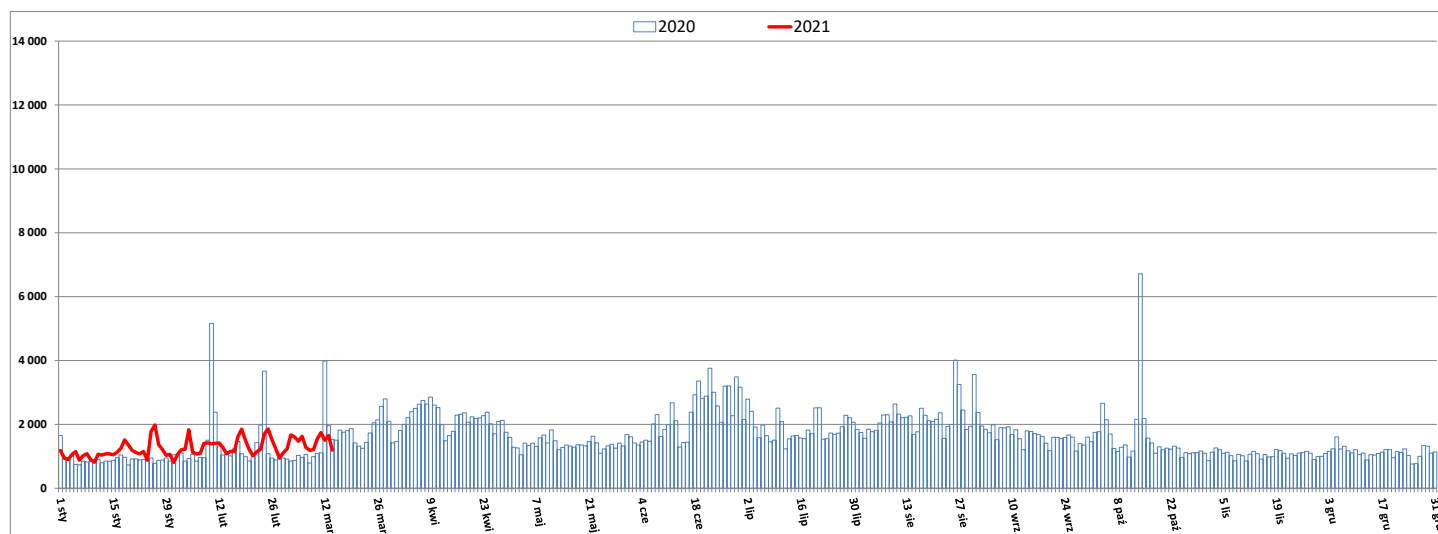


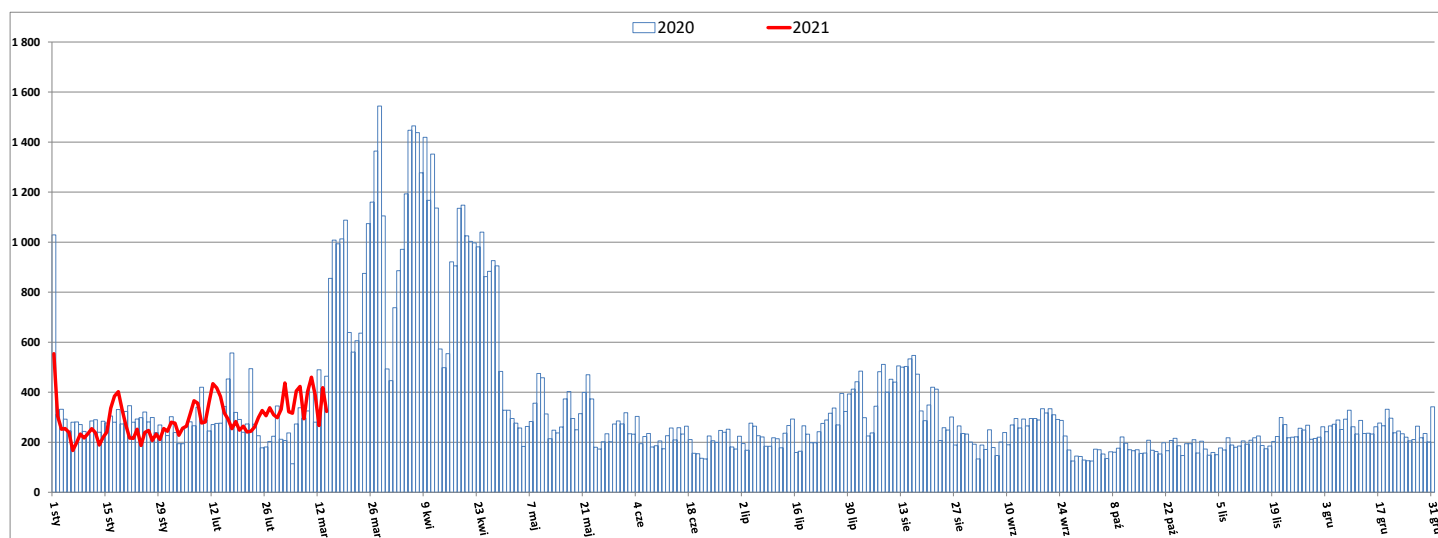
ZAŁĄCZNIK — STATYSTYKA

ZAGROŻENIA MIEJSCOWE — INTERWENCJE PSP



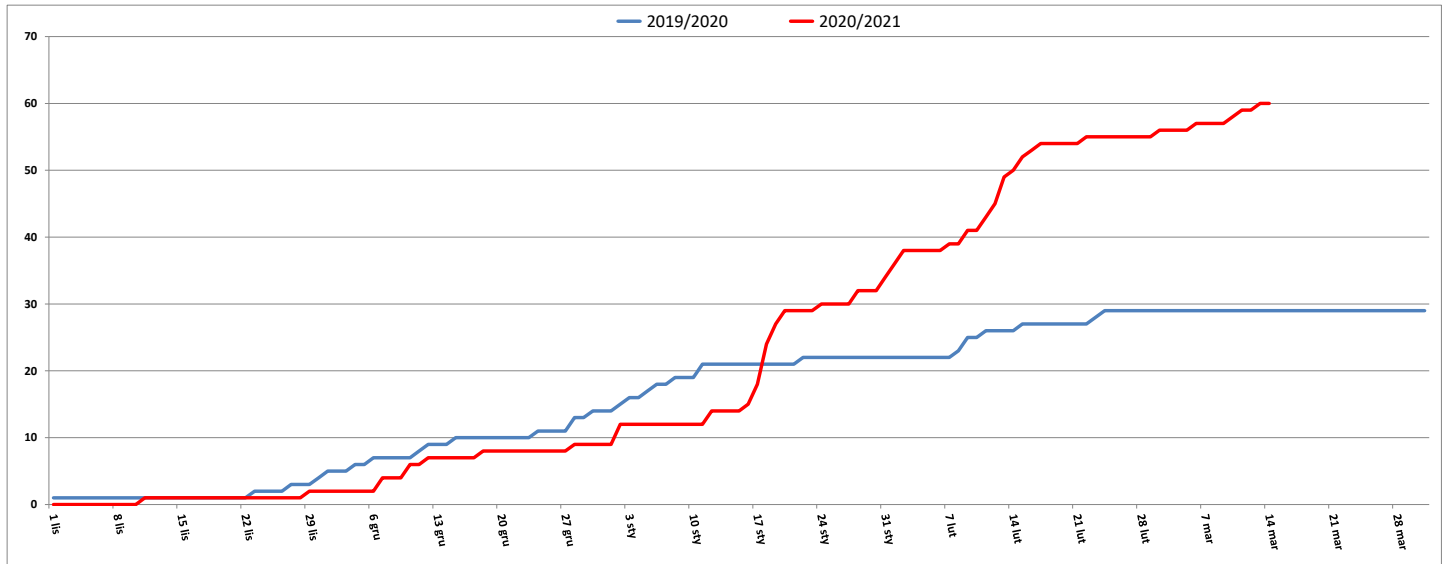
KOMENTARZ: W obserwowanym okresie odnotowano 10 033 interwencje Państwowej Straży Pożarnej. Najwięcej miało miejsce 11 marca — 1 740. Liczba interwencji była większa o 47 w stosunku do poprzedzającego okresu.

POŻARY



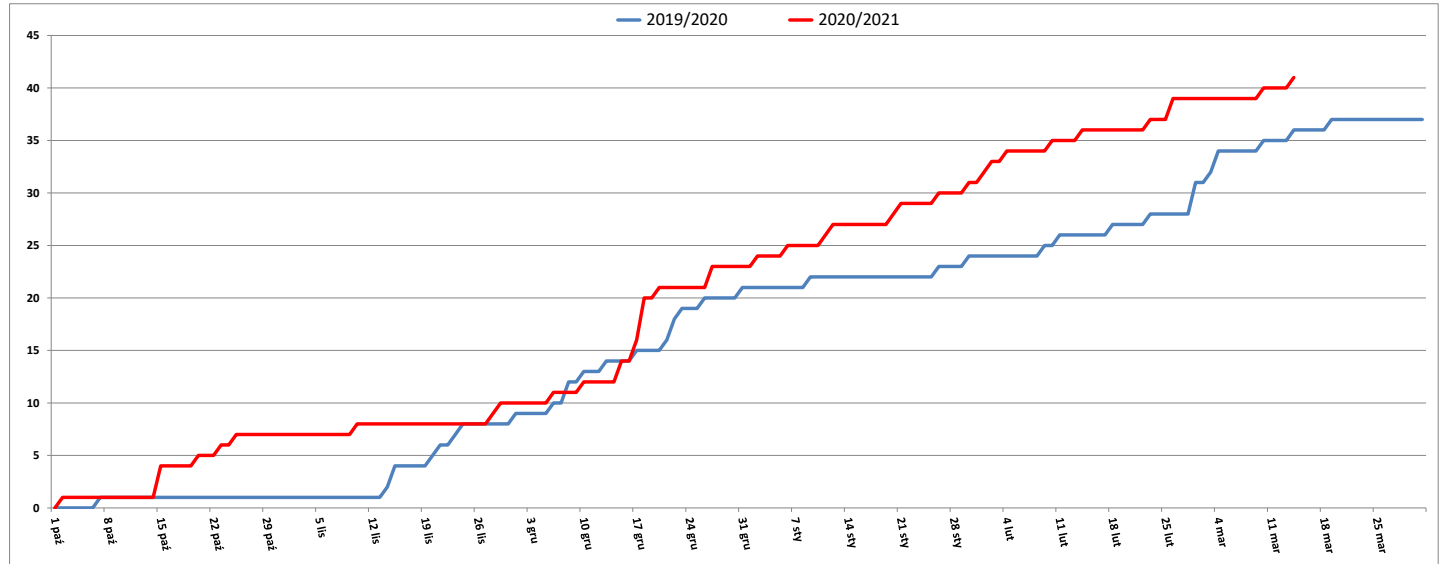
KOMENTARZ: W obserwowanym okresie odnotowano 2 553 pożary. Liczba pożarów była większa o 20 w stosunku do poprzedzającego okresu.

WYCHŁODZENIA



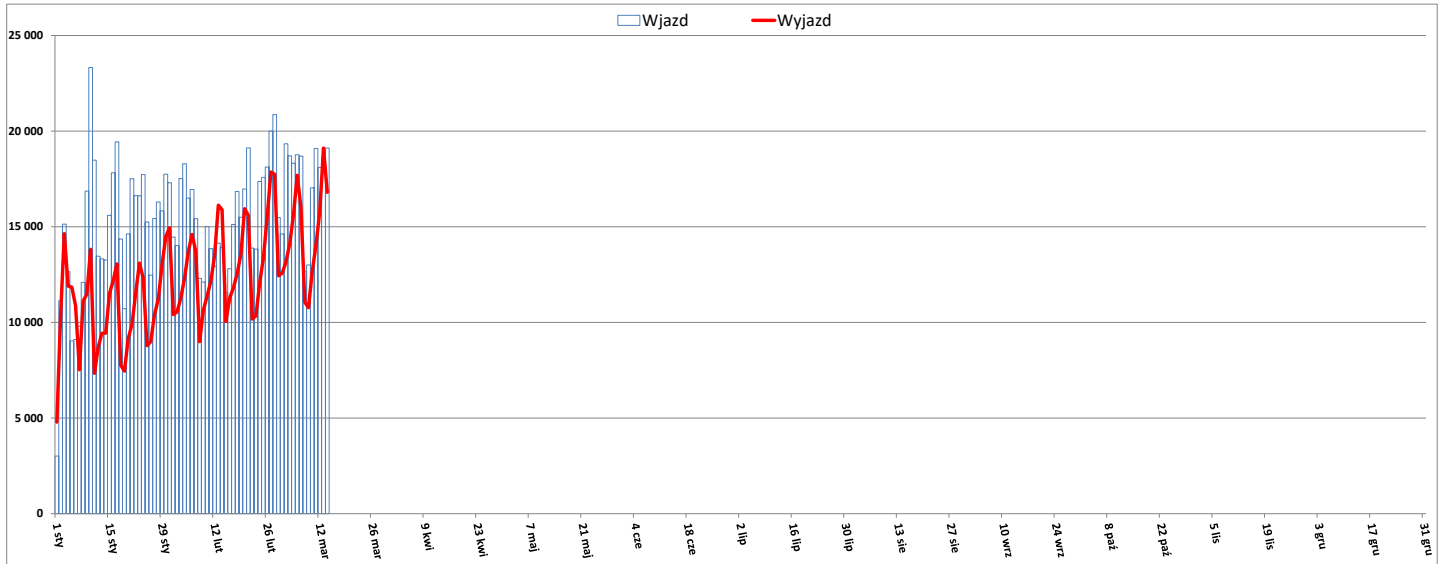
KOMENTARZ: W obserwowanym okresie odnotowano 3 zgony z powodu wychłódnięcia. Łącznie od 1 listopada 2020 r. zmarło 60 osób.

ZGONY Z POWODU ZATRUCIA TLENKIEM WĘGLA



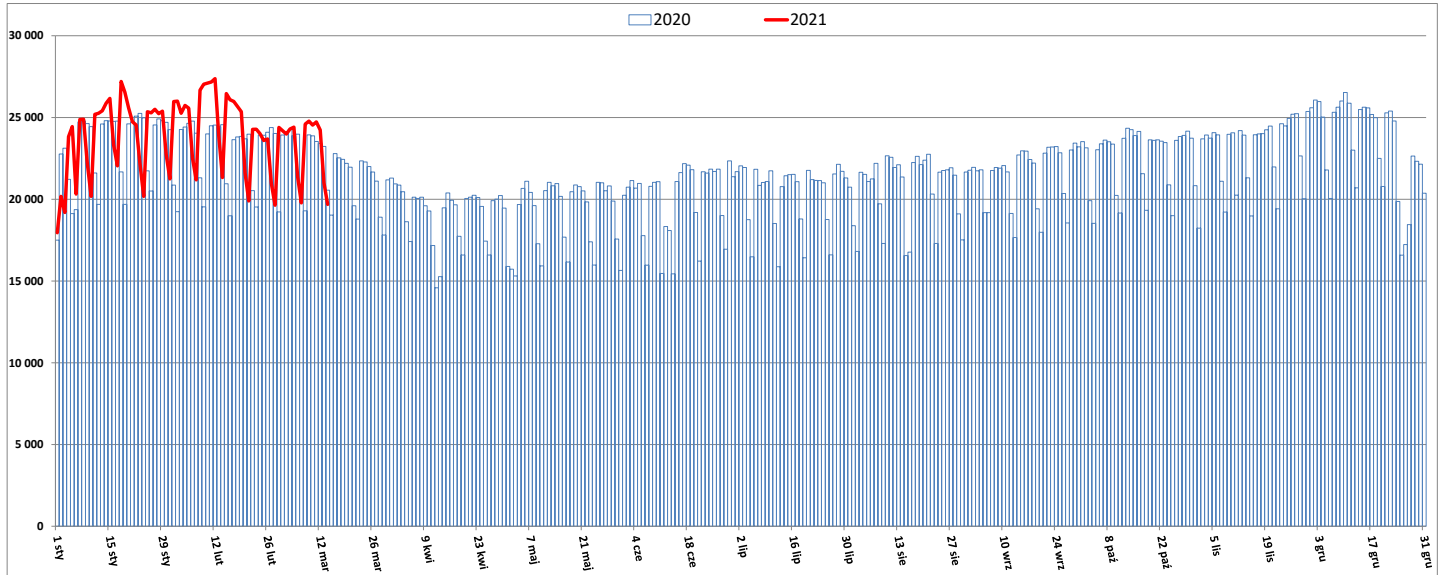
KOMENTARZ: W obserwowanym okresie odnotowano 2 zgony w wyniku zatrucia tlenkiem węgla. Łącznie od 1 października 2020 r. z powodu zaccadzenia zmarło 41 osób.

RUCH GRANICZNY NA WSCHODNIEJ GRANICY



KOMENTARZ: W obserwowanym okresie przez wschodnią granicę UE do Polski wjechało 117 641 osób, a wyjechało 100 318 osób.

MAKSYMALNE ZAPOTRZEBOWANIE MOCY



KOMENTARZ: W obserwowanym okresie największe zapotrzebowanie wyniosło 24 782 MW.

ŹRÓDŁA:

Dane na podstawie raportów: KGP, KG SG, KG PSP oraz PSE.