

Uchwała Nr XXXI/193/2021
Rady Gminy Słupia Konecka
z dnia 30czerwca 2021r.

w sprawie ustanowienia pomnika przyrody na terenie Gminy Słupia Konecka

Na podstawie art.7 ust.1 pkt 1 i art. 18 ust.2 pkt 15, ustawy z dnia 8 marca 1990 r. o samorządzie gminnym (Dz.U. z 2020 r., poz.713) oraz art. 44 ust.1, 2, 3a i art. 45 ust 1 pkt.1, 2, 3,11 ustawy z dnia 16 kwietnia 2004 r. o ochronie przyrody (Dz.U. z 2020 r., poz.55), po uzgodnieniu z Regionalnym Dyrektorem Ochrony Środowiska w Kielcach, Rada Gminy w Słupia Koneckiej uchwała co następuje:

§ .1

1. Ustanawia się pomnikiem przyrody drzewo z gatunku dąb szypułkowy (Quercus robur L.), obwód pnia mierzony na wysokości 130 cm od ziemi wynosi 435 cm, wysokość 25 m.
2. Drzewo rośnie na działce ewidencyjnej nr 257/1201, obręb ewidencyjny Ruda Pilczycka, gmina Słupia Konecka, współrzędne geograficzne ; szerokość geograficzna: 51°03'14.4"N, długość geograficzna: 20°05'08.5"E
3. Nadaje się pomnikowi przyrody, o którym mowa w ust.1 nazwę „Mariusz”
4. Położenie pomnika przyrody określa załącznik graficzny do niniejszej uchwały.

§ .2

Szczególnym celem ochrony przyrody, o którym mowa w §.1 jest zachowanie wartości przyrodniczej i krajobrazowej.

§ .3

W stosunku do pomnika przyrody ustanowionego w § .1 zakazuje się :

1. niszczenia, uszkodzenia lub przekształcania obiektu,
2. wykonywania prac ziemnych trwale zniekształcających rzeźbę terenu, z wyjątkiem prac związanych z zabezpieczeniem przeciwsztermowych lub przeciwpowodziowym albo budową, odbudową, utrzymaniem, remontem lub naprawą urządzeń wodnych,
3. uszkodzenia i zanieczyszczenia gleby,
4. umieszczania tablic reklamowych.

§ .4

Nadzór nad pomnikiem przyrody sprawuje Wójt Gminy Słupia Konecka.

§ .5

Wykonanie uchwały powierza się Wójtowi Gminy Słupia Konecka.

§ .6

Uchwała wchodzi w życie po upływie 14 dni od dnia ogłoszenia w Dzienniku Urzędowym Województwa Świętokrzyskiego

Uzasadnienie

do uchwały w sprawie ustanowienia pomnika przyrody - jednego drzewa.

Aktem prawnym regulującym cele, zasady i formy ochrony przyrody w Polsce jest ustawa z dnia 16 kwietnia 2004r. o ochronie przyrody (Dz.U. z 2020 r. poz. 55). Powyższa ustawa stanowi, że pomnikami przyrody są pojedyncze twory przyrody żywej i nieożywionej lub ich skupiska o szczególnej wartości przyrodniczej, naukowej, kulturowej, historycznej lub krajobrazowej oraz odznaczające się indywidualnymi cechami, wyróżniającymi je wśród innych tworów, okazałych rozmiarów drzewa, krzewy gatunków rodzimych lub obcych, źródła, wodospady, wywierzyska, skałki, jary, głazy narzutowe oraz jaskinie. Przedłożona uchwała dotyczy nadania statusu pomnika przyrody obiektom przyrody żywej, drzewu rosnącemu na terenie gminy jest to drzewo :

1) dąb szypułkowy (*Quercus robur L.*), obwód pnia mierzony na wysokości 130 cm od ziemi wynosi 435 cm, wysokość drzewa 25 m., rośnie na terenie nieruchomości o nr ewid.257/1201 obręb ewidencyjny Ruda Pilczycka, gmina Słupia Konecka, współrzędne geograficzne: szerokość geograficzna 51°03'14.4"N, długość geograficzna: 20°05'08.5"E (PUWG 1992).

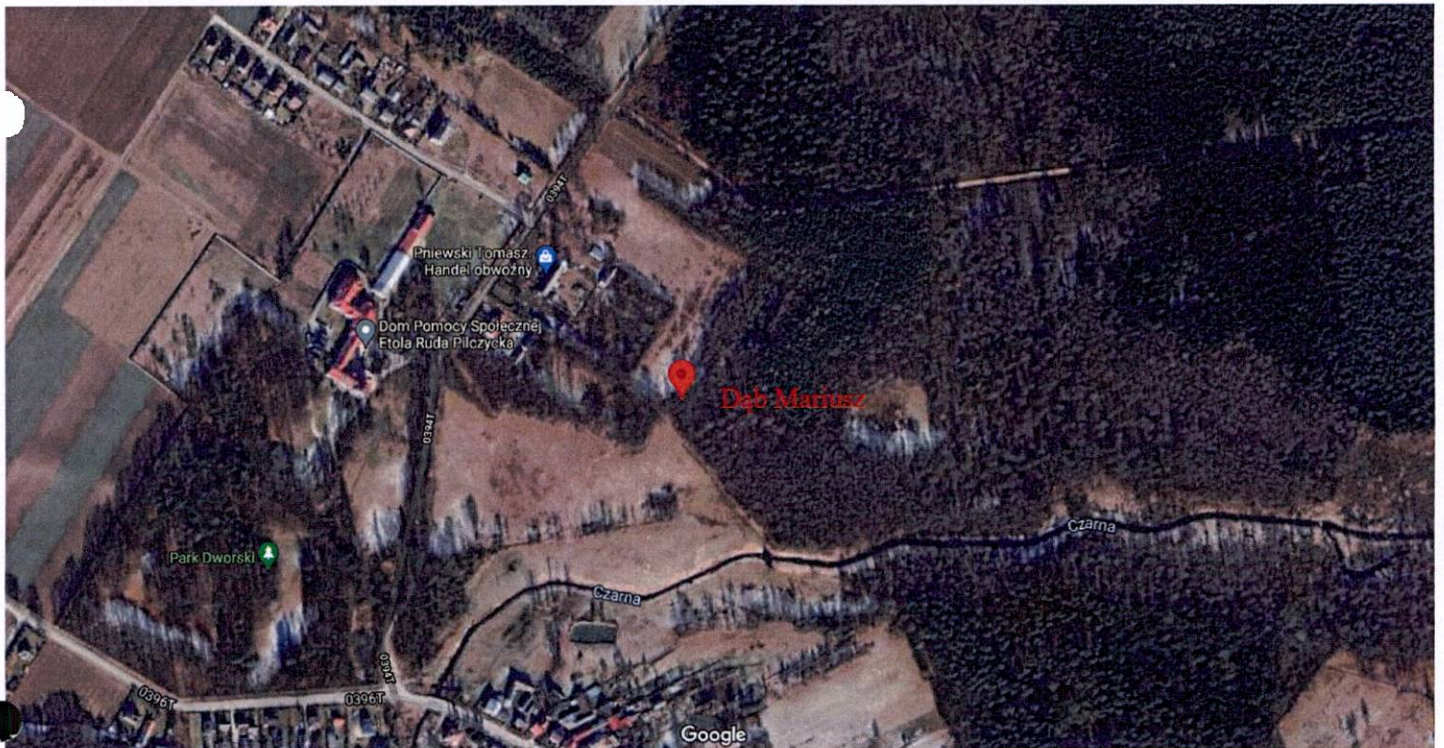
2) Obiektowi o którym mowa w § 1.pkt.1 nadaje się nazwę „Mariusz”. W/w drzewo charakteryzuje się wybitnymi walorami estetycznymi i rozmiarami. Drzewo posiada większy obwód niż inne dęby znane na tym terenie. Za objęciem ochroną przemawia również fakt, iż znajduje się w pobliskim sąsiedztwie pałacu w Rudzie Pilczyckiej, dzięki czemu jest świadkiem wielu historycznych wydarzeń. Dodatkowo teren, na którym znajduje się dąb obejmuje obszar ochronionego krajobrazu - Przedborski Obszar Chronionego Krajobrazu. Dąb charakteryzuje się bardzo dobrą kondycją zdrowotną. Brak zauważalnych uszkodzeń. Jest cenne przyrodniczo, krajobrazowo. Ochrona pomnikowa zwraca uwagę mieszkańców na drzewa i ich znaczenie dla środowiska, stanowi ważny element edukacji społecznej. Istniejące na terenie gminy drzewa pomnikowe starzeją się w sposób naturalny i ich stan zdrowotno-techniczny ulega stopniowemu pogorszeniu. Stąd ważne jest systematyczne wprowadzanie nowych egzemplarzy, tak by ilość drzew pomnikowych nie malała, a jeśli to będzie możliwe to nawet wzrosła.

Projekt uchwały, zgodnie z obowiązującym prawodawstwem wymagał uzgodnienia z Regionalną Dyрекcją Ochrony Środowiska w Kielcach

PRZEWODNICZĄCY
RADY GMINY
Mirostaw Wilk
Mirostaw Wilk

Załącznik Graficzny Nr 1
do Uchwały Nr XXXI/193/2021
Rady Gminy Słupia Konecka
z dnia 30 czerwca 2021r.

LOKALIZACJA POMNIKA PRZYRODY: DĄB SZYPYŁKOWY „MARIUSZ”



Gmina: Słupia Konecka

Miejscowość: Ruda Pilczycka

działka ewidencyjna: 257/1201

teren Nadleśnictwa Radoszyce, Leśnictwo Ruda Pilczycka

PRZEWODNICZĄCY
RADY GMINY
Mirostaw Wilk
Mirostaw Wilk